



ATLANTIC AREA Transnational Programme  
ESPACIO ATLÁNTICO Programa Transnacional  
ESPACE ATLANTIQUE Programme Transnational  
ESPAÇO ATLÂNTICO Programa Transnacional



INNOVATION NETWORKS  
REDES DE INNOVACIÓN  
RÉSEAUX D'INNOVATION  
REDES DE INOVAÇÃO



European Union  
European Regional  
Development Fund



# KIMERAAA

KNOWLEDGE TRANSFER TO IMPROVE MARINE ECONOMY  
IN REGIONS FROM THE ATLANTIC AREA



# KIMERRAA

KNOWLEDGE TRANSFER TO IMPROVE MARINE ECONOMY  
IN REGIONS FROM THE ATLANTIC AREA

# O PROJECTO

O projecto KIMERAA – Transferência de Conhecimento para Melhorar a Economia Marinha em Regiões do Espaço Atlântico (*Knowledge transfer to Improve Marine Economy in Regions from the Atlantic Area*) procura desenvolver nichos de excelência no sector marítimo através da criação de pontes e ligações entre os fornecedores de conhecimento especializado e empresas envolvidas em actividades económicas marítimas. Para atingir este objectivo, será necessário identificar e desenvolver canais para uma eficaz transferência de conhecimento nas regiões do Espaço Atlântico, mobilizando e ligando os diferentes actores institucionais que podem apoiar empresas inovadoras na economia marítima.

O principal objectivo do projecto KIMERAA é construir ligações robustas entre empresas e comunidades científicas, focando as ciências marinhas e as actividades relacionadas, contribuindo para o progresso das economias regionais do Espaço Atlântico. Focando a inovação, esta meta está fortemente alinhada com os objectivos dos programas europeus de cooperação territorial. Desta forma, serão criadas e consolidadas redes científicas e tecnológicas que exponenciem as capacidades de inovação em empresas e sectores relacionadas com os recursos marinhos de forma a contribuir para um desenvolvimento territorial sustentável, coeso e equilibrado nas regiões envolvidas (conforme definido nos objectivos dos programas 2007-2013).

O acrónimo do projecto – KIMERAA – refere-se a um ser mitológico, constituído por várias partes dispersas, que agregadas, resultam na criação de um poderoso ser – a Quimera – que simboliza apropriadamente a finalidade do projecto.

# ACTIVIDADES DO PROJECTO

## 1 IDENTIFICAÇÃO DOS CLUSTERS MARÍTIMOS: ACTORES DE INOVAÇÃO E INSTITUIÇÕES NO ESPAÇO ATLÂNTICO

Esta actividade inclui a identificação e análise dos actores e instituições que constituem os sistemas de inovação nos clusters marítimos e ciências marinhas nas regiões participantes.

## 2 DESENVOLVIMENTO DE UM CATÁLOGO DE "COMPETÊNCIAS E SERVIÇOS" PARA AS CIÊNCIAS MARINHAS E CLUSTERS MARÍTIMOS NO ESPAÇO ATLÂNTICO

O objectivo geral é criar um catálogo comum de "Competências e Serviços" para facilitar o desenvolvimento de nichos específicos de excelência no sector marítimo. Especificamente, pretende-se criar uma ferramenta de informação que possa estimular a eficaz interligação entre oferta e procura de inovação e de serviços baseados em conhecimento no sector marítimo.

## 3 CRIAÇÃO DA REDE EUROPEIA DE TRANSFERÊNCIA DE CONHECIMENTO NO ESPAÇO ATLÂNTICO (ENKTA)

O principal objectivo é criar ligações no sector marítimo do Espaço Atlântico Europeu e facilitar a partilha e transferência de conhecimento de qualidade em ciências marinhas, estimulando a cooperação e fortalecendo a contribuição dos clusters marítimos e da ciência para o desenvolvimento social, ambiental e económico da área atlântica na União Europeia.

# OBJECTIVOS DO PROJECTO

O projecto procura criar ligações entre várias entidades envolvidas no desenvolvimento das ciências marinhas e do cluster marítimo, incluindo centros de I&D, empreendedores, PME e várias actores de interface e agentes intermediários para:

i) Consolidar uma rede de parceiros que esteja envolvida em actividades de transferência de conhecimento e na criação de nichos de excelência em clusters marítimos e ciências marinhas.

ii) Apoiar o desenvolvimento de spin-offs e oportunidades de licenciamento de propriedade industrial no Espaço Atlântico entre os membros da rede.

# RESULTADOS ESPERADOS

## **1** AUMENTAR O CONHECIMENTO E COMPREENSÃO DOS SISTEMAS DE INOVAÇÃO NOS CLUSTERS MARÍTIMOS E CIÊNCIAS MARINHAS NO ESPAÇO ATLÂNTICO E MELHORAR A LIGAÇÃO ENTRE OS DIFERENTES STAKEHOLDERS

### RESULTADOS:

- Relatório: “Clusters Marítimos: Instituições e Actores de Inovação no Espaço Atlântico”
- Relatório: “Iniciativas Europeias orientadas para a Excelência dos Clusters Marítimos”

## **2** CRIAR UM CATÁLOGO COMUM DE “COMPETÊNCIAS E SERVIÇOS” PARA FACILITAR O DESENVOLVIMENTO DE NICHOS DE EXCELÊNCIA NO SECTOR MARÍTIMO ATRAVÉS DA ESTIMULAÇÃO DE UMA INTERLIGAÇÃO EFICIENTE ENTRE A OFERTA E A PROCURA DE INOVAÇÃO

### RESULTADOS:

- Ferramenta web que identifique os fornecedores de conhecimento e favoreça o matching entre actores do cluster marítimo e ciências marinhas
- Workshops temáticos em tópicos identificados
- Seminário Informativo Internacional

## **3** DESENVOLVER RELAÇÕES EM REDE ENTRE OS PARCEIROS DE PROJECTO E ATRAIR NOVAS ORGANIZAÇÕES PARA PARTICIPAREM NA REDE EUROPEIA DE TRANSFERÊNCIA DE CONHECIMENTO NO ESPAÇO ATLÂNTICO (ENKTAA)

### RESULTADOS:

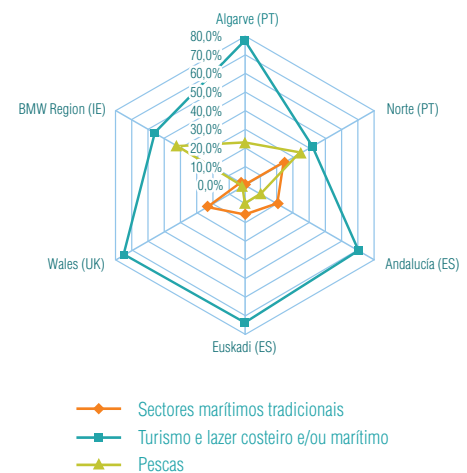
- Até 250 organizações a participar na rede ENKTAA, incluindo a adesão de 20 universidades e/ou centros de investigação e 20 empresas.
- Estabelecimento da rede ENKTAA através da formalização de um acordo entre parceiros (protocolo)
- 10 estágios de curta duração em processos de transferência de conhecimento entre parceiros
- Criação de unidades S2B (science to business) KIMERAA para apoiar projectos em nichos de excelência marítimos

## A IMPORTÂNCIA DOS CLUSTERS MARÍTIMOS

O mar assume-se hoje como um recurso estratégico do Espaço Atlântico e dos seus territórios costeiros e é visto como um factor-chave de competitividade, com potencial para desempenhar um papel central na cultura, economia, identidade e história da Europa. Ao longo do tempo o mar, enquanto recurso, tem sido crucial na economia atlântica, tendo influência em várias actividades desde a pesca ao comércio. Actualmente, a importância do mar cobre vários sectores que ganham relevo devido a um sempre crescente conjunto de actividades com uma relação próxima a este recurso, incluindo pescas, aquacultura e investigação em ciências marinhas, com ênfase na biotecnologia azul, tecnologias da informação e comunicação, gestão ambiental, turismo e lazer, transporte marítimo, entre outros sectores interligados.

- O continente Europeu é rodeado por quatro mares: o Mediterrâneo, o Báltico, o Mar do Norte e o Mar Negro e também por dois oceanos - o Atlântico e o Ártico. Esta envolvimento gera uma significativa actividade económica e oferece um potencial de desenvolvimento acrescido:
- De acordo com a informação da Comissão Europeia, cerca de metade da população dos estados-membros da União Europeia vive num raio de 50 quilómetros da costa, sendo que as regiões marítimas representam 40% do PIB na Europa.
- As actividades de lazer relacionadas com o mar operam como parte de uma indústria substancial onde 63% dos turistas europeus preferem actividades ligadas ao mar. Em paralelo, é estimado que existam aproximadamente 10 milhões de pescadores.
- Entre 3 e 5% do PIB da Europa depende de indústrias e serviços ligados aos recursos marinhos. Este número exclui a produção de matérias-primas como peixe, petróleo ou gás.
- A maioria do comércio externo europeu ocorre por via marítima, representando 40% da frota de transporte marítimo mundial. Anualmente, 3,5 mil milhões de toneladas de carga e 350 milhões de passageiros circulam pelos 1200 portos marítimos europeus.
- A aquacultura é um sector em expansão que representa 19% da produção de pesca da União Europeia. Em 2030 espera-se que esta actividade seja capaz de providenciar metade do peixe consumido mundialmente.

### EMPREGO EM SECTORES RELACIONADOS COM O MAR NAS REGIÕES KIMERAA (% DO TOTAL DO EMPREGO NOS SECTORES RESPECTIVOS)

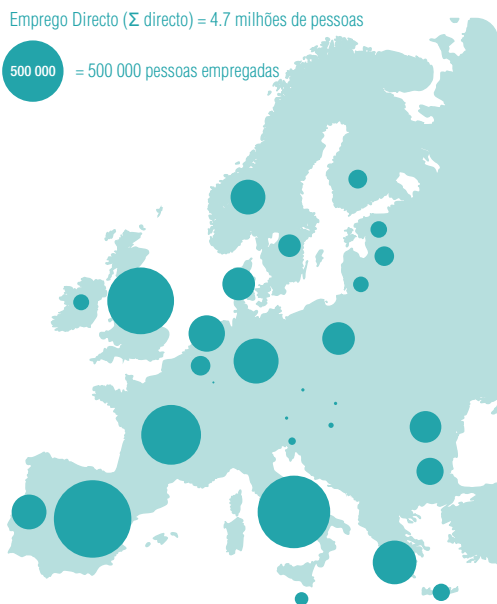


Fonte: Elaboração própria baseado em dados de Policy Research (2008)

Com estes dados torna-se evidente que a economia marinha tem um potencial extenso no Espaço Atlântico. No entanto, existem lacunas consideráveis entre as comunidades de investigação e as empresas que operam nas áreas ligadas ao mar, pelo que as oportunidades de comercialização da investigação não estão a ser totalmente exploradas. O conhecimento não está a ser transferido eficazmente para sectores mais tradicionais (pesca, aquacultura, transporte e turismo...) no sentido de aumentar a competitividade das empresas e criar e desenvolver nichos económicos de excelência.

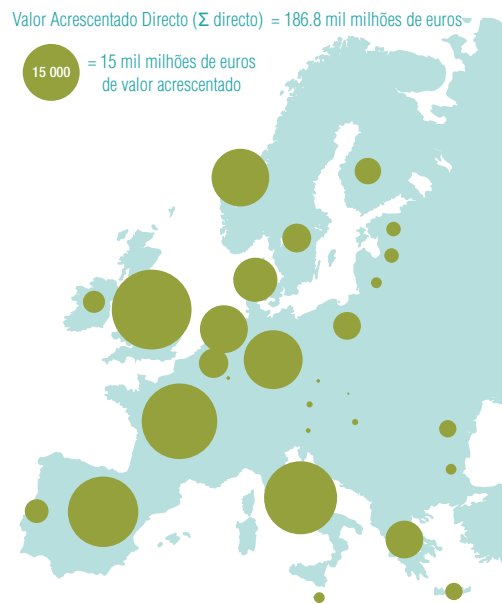
O projecto KIMERAA procura contribuir para um desenvolvimento regional equilibrado do Espaço Atlântico através da promoção de actividades de alto valor acrescentado que usem de uma forma eficaz e eficiente recursos endógenos e capacidades de investigação ligadas às actividades marítimas. O desenvolvimento de uma abordagem sólida que possa oferecer benefícios a partir da investigação realizada nas regiões atlânticas, minimizando as barreiras ao desenvolvimento de nichos de excelência é um aspecto crucial para o sucesso da política de coesão e para a redução de disparidades regionais.

#### VISTA GERAL DO VALOR ACRESCENTADO E EMPREGO NA EUROPA NO CLUSTER MARÍTIMO



**PERCENTAGEM DE EMPREGO MARÍTIMO NO EMPREGO NACIONAL**

|         |        |     |       |     |       |     |       |
|---------|--------|-----|-------|-----|-------|-----|-------|
| Europa: | 2.25%  | NO: | 6.85% | LV: | 5.36% | BG: | 3.46% |
| MT:     | 13.51% | EE: | 6.54% | DK: | 5.26% | PT: | 3.34% |
| CY:     | 12.02% | GR: | 6.39% | ES: | 4.62% |     |       |



**PERCENTAGEM DE VALOR ACRESCENTADO DOS SECTORES MARÍTIMOS NO PIB NACIONAL**

|         |        |     |       |     |       |     |       |
|---------|--------|-----|-------|-----|-------|-----|-------|
| Europa: | 1.65%  | EE: | 8.83% | DK: | 4.19% | ES: | 2.53% |
| MT:     | 11.36% | LV: | 7.71% | GR: | 3.24% | NL: | 2.25% |
| CY:     | 9.07%  | NO: | 6.23% | LT: | 2.59% |     |       |

Fonte: Policy Research Corporation (2008) The role of maritime clusters to enhance the strength and development of maritime sectors, estudo preparado para a Comissão Europeia, disponível on-line em [http://ec.europa.eu/maritimeaffairs/clusters\\_en.html](http://ec.europa.eu/maritimeaffairs/clusters_en.html).

## UNIVERSIDADE DO ALGARVE CRIA – CENTRO REGIONAL PARA A INOVAÇÃO DO ALGARVE (PORTUGAL) – CHEFE DE FILA

A Universidade do Algarve (UAIG) é uma jovem instituição pública de ensino superior (30 anos de idade em 2009) situada na região do sul de Portugal. A UAIG tem cerca de 750 professores permanentes e 450 investigadores, o que evidencia um compromisso crescente para com a I&D e inovação. Cerca de 10.000 estudantes estão envolvidos em actividades académicas, sendo que cerca de 2.000 são estudantes de programas de pós-graduação.

As principais áreas de investigação e ensino são as Ciências do Mar e da Terra, Saúde, Gestão e Turismo, Engenharia e Tecnologia e Ciências Sociais e Humanidades.

O CRIA foi fundado em 2003 através de uma parceria entre a UAIG, a CCDR Algarve (Centro de Coordenação e Desenvolvimento Regional), a ANJE Algarve e o NERA (associação empresarial). Pretendeu-se criar uma organização que reduzisse problemas identificados na região: a distância entre a investigação académica e as empresas e um ambiente institucional adverso à inovação. Em resultado de uma reorganização interna, o CRIA foi em 2010 formalmente instituído como uma divisão funcional da Universidade do Algarve, a Divisão de Empreendedorismo e Transferência de Tecnologia, parte da Unidade de Apoio à Investigação Científica e Formação Pós-Graduada (UAIC) da Universidade do Algarve.



[www.uaig.pt](http://www.uaig.pt)



[www.cria.pt](http://www.cria.pt)

## UNIVERSIDADE DO PORTO UPIN - UNIVERSIDADE DO PORTO INOVAÇÃO (PORTUGAL)

Com origens que remontam ao século XVIII, a Universidade do Porto é em 2010 a maior instituição de ensino e investigação científica de Portugal. Perto de 31.000 estudantes, 2.300 professores e investigadores e 1.700 funcionários não docentes frequentam as suas 15 escolas e 69 unidades de investigação, distribuídas por três pólos universitários localizados na cidade do Porto.

Nos últimos anos, a U.Porto tem feito uma forte aposta na valorização económica das suas actividades de investigação. A UPIN - Universidade do Porto Inovação é o gabinete de transferência de tecnologia da Universidade do Porto. Criada em 2004, a UPIN está sob a tutela do Pelouro para a I&D&I da Reitoria da Universidade do Porto. Com o objectivo de apoiar a cadeia de inovação da U.Porto, a UPIN encontra-se estruturada em três áreas funcionais: Financiamento para I&D; Transferência de Tecnologia e Empreendedorismo; e Interface Empresas-Universidade.

U. PORTO

[www.up.pt](http://www.up.pt)

UPIN  
 UNIVERSIDADE DO PORTO INOVAÇÃO

<http://upin.up.pt>



## MIK, S. COOP. MONDRAGON INOVAÇÃO & CONHECIMENTO (ESPANHA)



[www.mik.es](http://www.mik.es)

O MIK é um centro de investigação em Gestão do Grupo MONDRAGON ([www.mondragon-corporation.com](http://www.mondragon-corporation.com)), o grupo industrial líder do País Basco, o 7º em Espanha e a maior experiência industrial cooperativa no mundo. É constituído por mais de 260 empresas empregando 100.000 trabalhadores, combinando o uso de métodos democráticos na sua organização com ênfase especial na criação de emprego, na promoção dos seus trabalhadores em termos humanos e profissionais e no compromisso para com o desenvolvimento do seu ambiente social.

O MIK tenciona contribuir para a competitividade das empresas e para a sociedade desenvolvendo investigação e projectos de teste acerca de teorias avançadas de gestão, técnicas e novas formas organizacionais baseadas no conhecimento e na inovação. Este centro tem também experiência em conduzir a troca de conhecimento e a transferência de projectos de investigação em diferentes sectores: petróleo, finanças, educação e o sector marítimo na linha de costa basca.

## UNIVERSIDADE DE CARDIFF CASS - CENTRO DE ESTUDOS AVANÇADOS (REINO UNIDO)



[www.cardiff.ac.uk](http://www.cardiff.ac.uk)



[www.cardiff.ac.uk/cass](http://www.cardiff.ac.uk/cass)

O Centro de Estudos Avançados é uma instituição de investigação da Universidade de Cardiff fundada em 1883. Este centro foi fundado em 1993 e conduz investigação avançada em temas como análises ambientais, biociências e estudos da saúde, governação urbana e regional, desenvolvimento económico, indústrias e serviços culturais, sistemas de inovação, formação e mercado de trabalho, redes empresariais e políticas e clusters industriais. Constrói também bases de dados da indústria, saúde e ambiente, comercializando-as a clientes privados ou públicos. Estes clientes incluem a UNODI, OCDE, UE, Reino Unido e outros governos regionais e nacionais, British Telecom, Agenda Media, PriceWaterhouseCoopers e os conselhos de investigação. Contratos de sistemas de inovação recentes foram ganhos com os governos Sueco, Português e Turco. O centro foi recentemente seleccionado pelo Conselho do Reino Unido de Investigação Económica e Social como parceiro líder no primeiro Centro de Investigação Científica em Genómica (CESAGen). O centro está representado em três comités de peritos da União Europeia e o Professor Phil Cooke foi nomeado presidente do Comité de Peritos em "Vantagem Construída" em 2005. A investigação actual do centro foca a bioincubação, carreiras científicas, clusters de biotecnologia e de software, tecnologias multimédia e novos modelos de financiamento para o desenvolvimento económico. O centro emprega 11 pessoas.

## IONAD FORBARTHA GNO T/A WESTBIC

(IRLANDA)

O WESTBIC é um centro europeu de inovação e negócios (European Business Innovation Centre) na Região de Border, Midland & Western na Irlanda e tem uma extensa experiência em providenciar aconselhamento empresarial e apoio às empresas inovadoras na região, serviços prestados através da sua rede de gabinetes, desenvolvidos em cooperação com parceiros estratégicos. O WESTBIC fornece uma gama alargada de serviços que incluem pacotes de apoio à medida para empresas inovadoras em fase de lançamento e serviços adicionais orientados ao aumento da competitividade e dos níveis de inovação das empresas, frequentemente abordados através de redes de PMEs e clusters.

Os escritórios e pontos de serviço da WESTBIC localizam-se nos municípios costeiros de Galway, Mayo, Donegal and Sligo e estão preparados para apoiar o sector marítimo. As redes do WESTBIC e as suas ligações com outros intermediários neste sector oferecem uma oportunidade de oferecer valor através de uma abordagem cooperativa e integrada entre os principais actores.



[www.westbic.ie](http://www.westbic.ie)

## UNIVERSIDADE DE HUELVA OTRI - OFICINAS DE TRANSFERÊNCIA DE RESULTADOS DE INVESTIGAÇÃO

(ESPANHA)

A Universidade de Huelva (UHU) é uma jovem e dinâmica instituição universitária, fundada em 1993. Desde que a UHU ganhou a sua independência da Universidade de Sevilha, tem crescido continuamente e possui agora um novo campus com modernas instalações. As suas principais actividades são o ensino, a investigação e a transferência de conhecimento, procurando a excelência nos seus estudantes e investigadores.

A Oficina de Transferência dos Resultados de Investigação (OTRI) da Universidade de Huelva é a entidade responsável pela promoção e gestão das relações entre a universidade, organizações públicas de investigação e sectores do ambiente empresarial dentro do campo de investigação e tecnologia. A OTRI fornece serviços de apoio e assistência técnica a grupos de investigação e a empresas promovendo, colaborando e participando na gestão de projectos internacionais financiados (FP7, INTERREG, etc), patentes e propriedade intelectual, empresas de base tecnológica, contratos com empresas, etc.



[www.uhu.es](http://www.uhu.es)

**otri**

[www.uhu.es/otri](http://www.uhu.es/otri)





## CONTACTOS

KIMERAA

Knowledge transfer to Improve Marine Economy in Regions from the Atlantic Area

CRIA - Centro Regional para a Inovação do Algarve

Divisão de Empreendedorismo e Transferência de Tecnologia

Universidade do Algarve, Campus de Gambelas, Pavilhão A5, 8005-139 Faro, PORTUGAL

Tel: +351 289 800 097 Fax: +351 289 800 098 E-mail: [cria@ualg.pt](mailto:cria@ualg.pt) Web: [www.cria.pt](http://www.cria.pt)

[www.kimeraa.eu](http://www.kimeraa.eu)

[info@kimeraa.eu](mailto:info@kimeraa.eu)

Projecto co-financiado por:



ATLANTIC AREA Transnational Programme  
ESPACIO ATLÁNTICO Programa Transnacional  
ESPACE ATLANTIQUE Programme Transnational  
ESPAÇO ATLÂNTICO Programa Transnacional



INNOVATION NETWORKS  
REDES DE INNOVACIÓN  
RÉSEAU D'INNOVATION  
REDES DE INOVAÇÃO



European Union  
European Regional  
Development Fund

*investing in our common future*