

MIRABILIS

Aquacultura Sustentável, Lda.

www.angulata.pt



OSTRA PORTUGUESA





1. COMO SURTIU?



**Biologia Marinha
Aquacultura e Pescas**



Maternidade

Pré-engorda

Engorda

**Maternidades Comerciais
de Bivalves**

???

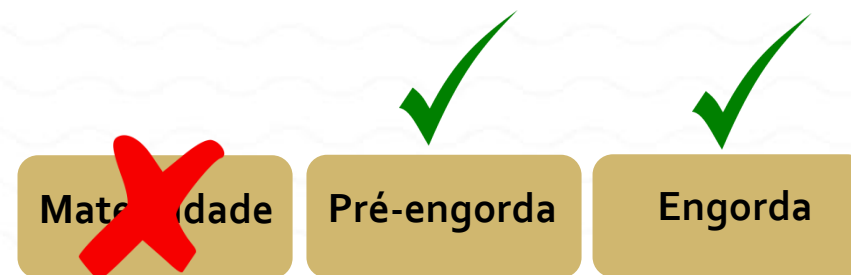


1. COMO SURTIU?

Crassostrea angulata
Ano 1964: 9000ton



Crassostrea gigas
Ano 2015: 1085ton



-Escassez de stocks naturais
-Inexistência de Maternidades de Ostra Portuguesa



Maternidade de Ostra Portuguesa



2. PERCURSO

2012-2013



IDEIA

2013-2014





2. PERCURSO





2. PERCURSO



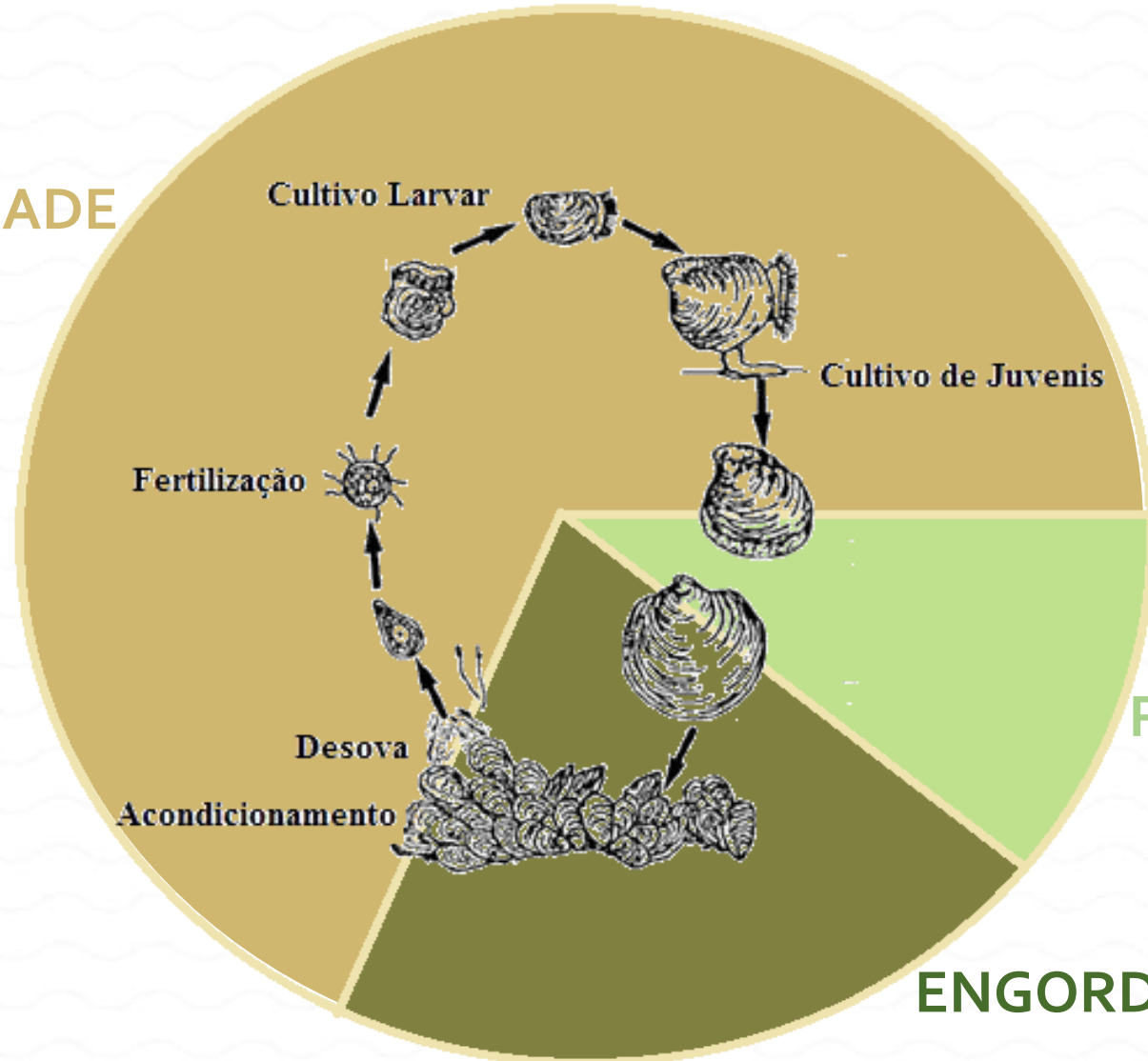


2. PERCURSO



3. O QUE FAZEMOS?

MATERNIDADE



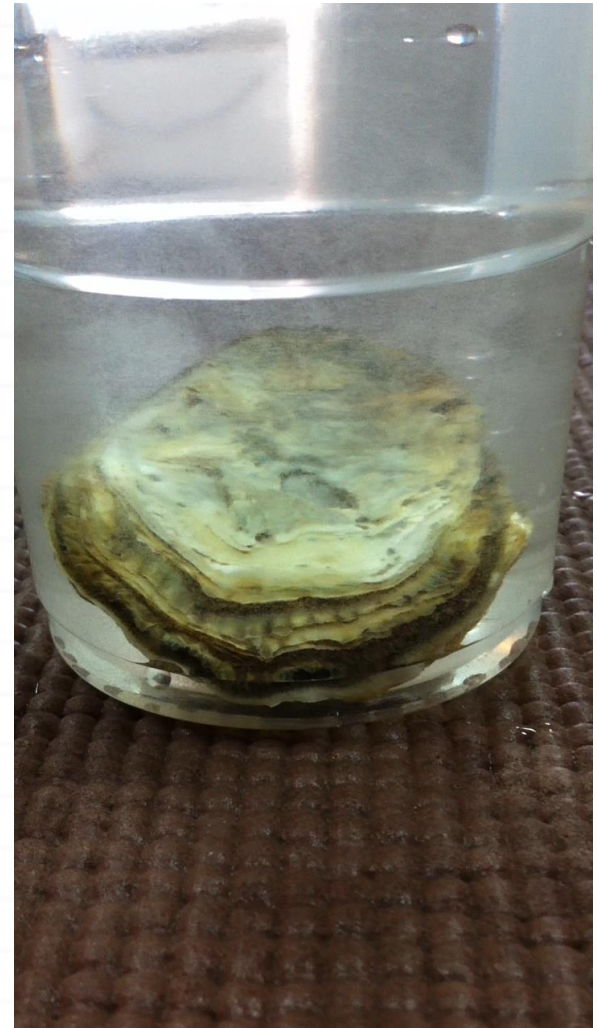
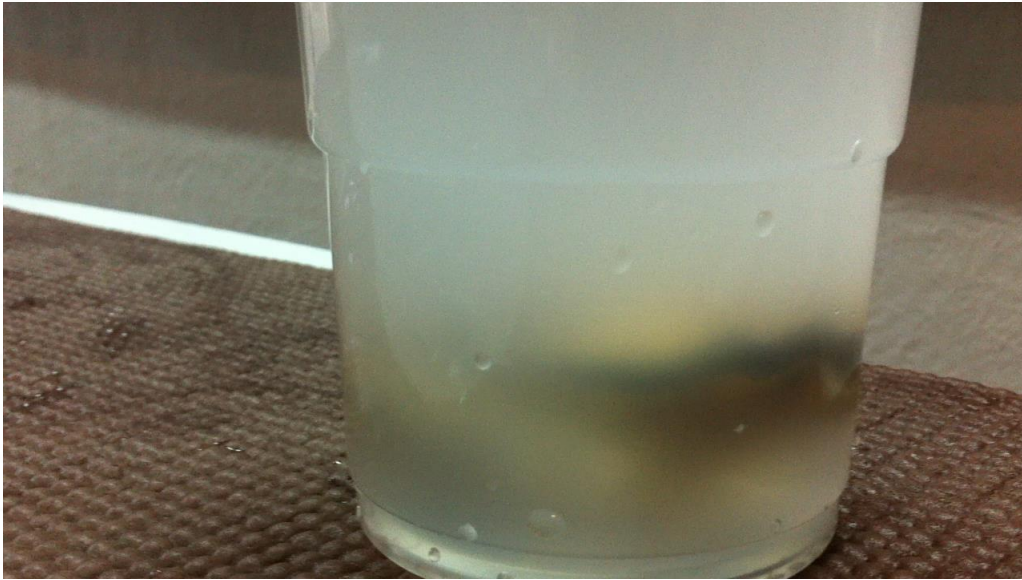
PRÉ-ENGORDA

ENGORDA



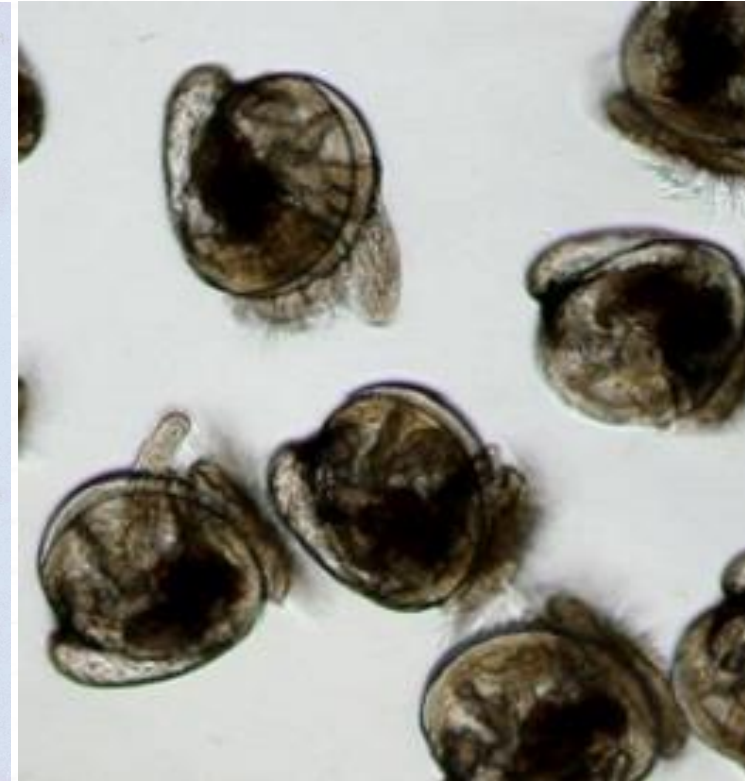
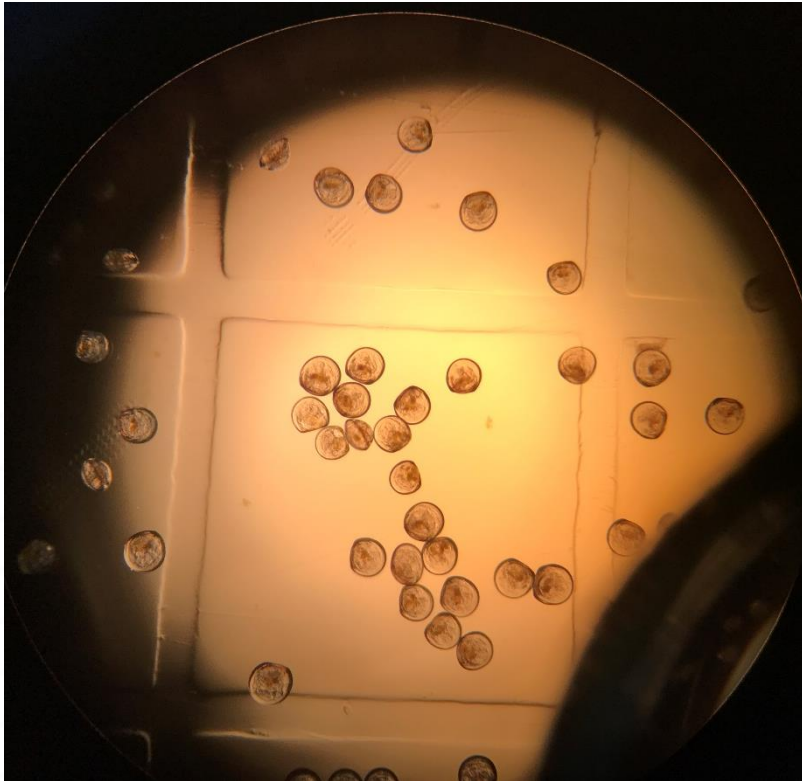
3. O QUE FAZEMOS?

DESOVA



3. O QUE FAZEMOS?

CULTIVO LARVAR



3. O QUE FAZEMOS?

CULTIVO DE JUVENIS



3. O QUE FAZEMOS?

PRÉ-ENGORDA

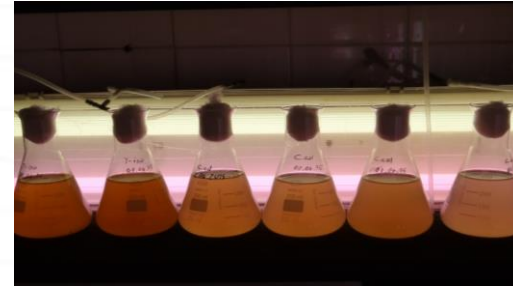


ENGORDA



3. O QUE FAZEMOS?

PRODUÇÃO DE MICROALGAS





4. O NOSSO OBJETIVO

Fase piloto

Fase comercial

Otimização da produção de Ostra Portuguesa em Maternidade

Valorização da Ostra Portuguesa

Ampliar a produção

Expandir o leque de produtos





OBRIGADO

www.angulata.pt

mauricionamora@angulata.pt

marciasantos@angulata.pt

geral@angulata.pt

